

VA.8.95/..

- **vysoce zatizitelna**
- **nizka osazovací vyska**
-

Vlastnosti

Vodotesný, odolný těžké záteži, pojezdny vozíkem, kdykoliv vymenitelná vložka, odolný vuci oteru, odolný vuci vlivum počasí, snášejí teploty (od -40°C do +120°C), odolný vuci posypové soli a odpadním vodám (alkálie, mikroby, bakterie), na požádání je možné použít také jiný tesnicí pás

Rozsah použití

krytá parkovište, parkovací domy, podzemní garáže, Prechodové rampy, mosty pro peší, Výrobní a skladovací haly v prumyslových budovách

Material

vnitřní konstrukce z žárove; pozinkované ocele a nerezový povrch V2A, Vložka z umelého kaučuku (EPDM), Tesnicí pás Wolfín IB

Druhy oblozeni

Nanášení, Beton, Mazanina, prumyslová krytina, přírodní , kamenná

Sjizdnost

osobní automobil, nákladní automobil,

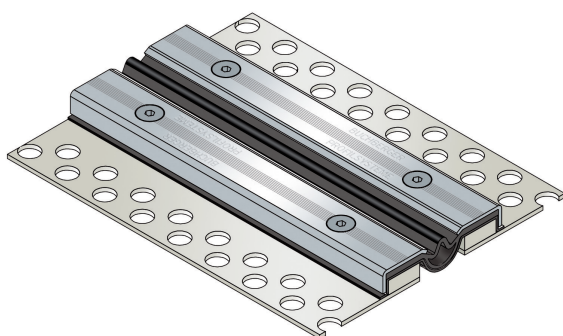
Formed parts

, , ,

Upozorneni

Ukotvení tesnicí a roztažné vložky se provádí šrouby v rozestupu od M8 do 150 mm.

Doporučuje se instalace prostřednictvím našich montéru.



Technicka data

horizontální posun:	40 mm (±20 mm)
vertikální posun:	20 mm (±10 mm)
Viditelná šířka:	95 mm
Maximální roztažení:	60 mm
Zatížení:	Zatížení kola 4500 kg při Ø 150 mm, B = 100 mm
Zatížení nákladních aut:	600 kN (DIN 1072)
Zatížení nákladového vozíku:	150 kN (DIN 1055-3)
Dodací délka:	3 mtr
Barva flexibilní vložky:	cerna

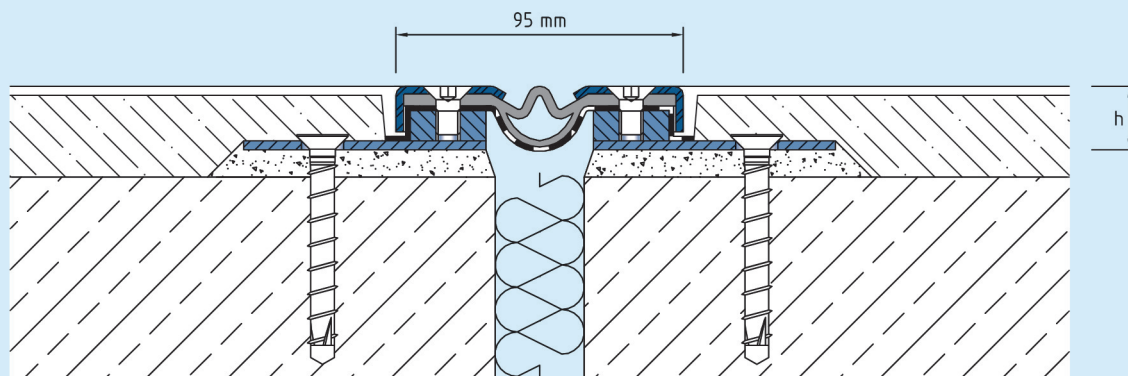
Vyvedeni

Cislo zboží

VA.8.95/20
VA.8.95/35
VA.8.95/50
VA.8.95/60
VA.8.95/90

Vyska profilu (h) Drazka(WxD)

21 mm	250 x 31 mm
36 mm	250 x 46 mm
51 mm	250 x 61 mm
61 mm	250 x 71 mm
91 mm	250 x 101 mm



VA.8.95

Technická zm?na vyhrazena.