

VA.8.140/.. F

- **vysoce zatizitelna**
- **vymenitelna vložka**
-

Vlastnosti

Vodotesný, odolný těžké zátěži, pojezdny vozíkem, , odolný vuci oteru, odolný vuci vlivum počasí, snášející teploty (od -40°C do +120°C), odolný vuci posypové soli a odpadním vodám (alkálie, mikroby, bakterie), na požádání je možné použít také jiný tesnicí pás

Rozsah použití

krytá parkovište, parkovací domy, podzemní garáže, Prechodové rampy, mosty pro peší, Výrobní a skladovací haly v prumyslových budovách

Material

vnitřní konstrukce z žárove; pozinkované ocele a nerezový povrch V2A, Vložka z umelého kaučuku (EPDM), Tesnicí pás Wolfín IB

Druhy oblozeni

asfalt, Mazanina, přírodní , kamenná

Sjizdnost

osobní automobil, nákladní automobil,

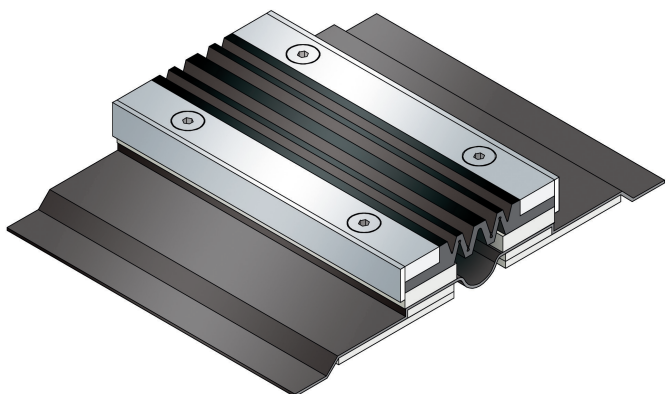
Formed parts

, , ,

Upozorneni

Ukotvení tesnicí a roztažné vložky se provádí šrouby v rozestupu od M10 do 150 mm.

Doporučuje se instalace prostřednictvím našich montéru.



Technicka data

horizontální posun:	60 mm (±30 mm)
vertikální posun:	30 mm (±15 mm)
Viditelná šířka:	136 mm
Maximální roztažení:	70 mm
Zatížení:	Zatizeni kola 5000 kg pri Ø 150 mm, B = 100 mm
Zatížení nákladních aut:	600 kN (DIN 1072)
Zatížení nákladového vozíku:	150 kN (DIN 1055-3)
Dodací délka:	3 mtr
Barva flexibilní vložky:	cerna

Vyvedeni

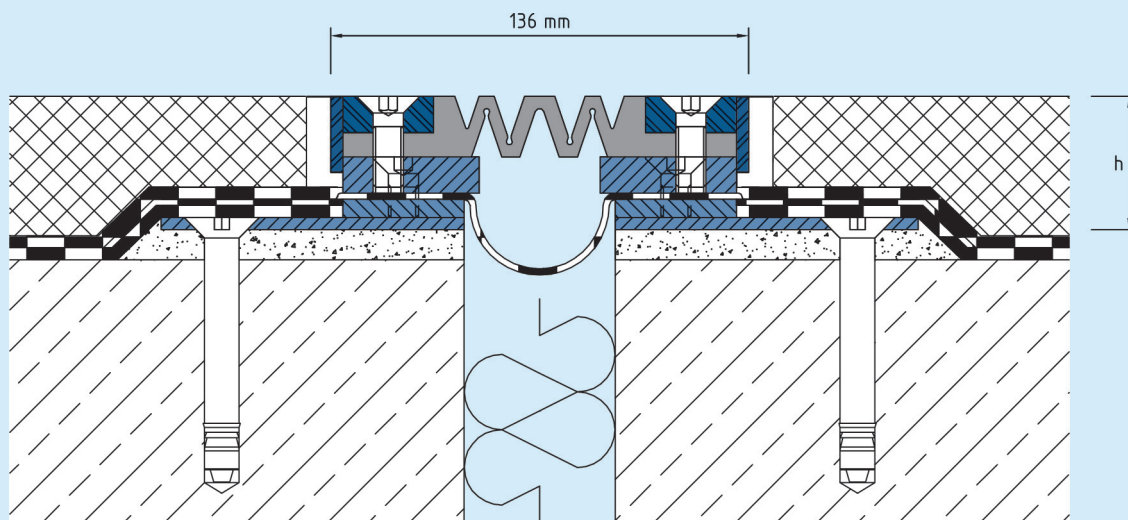
Cislo zboží

VA.8.140/45 F
VA.8.140/60 F
VA.8.140/75 F
VA.8.140/90 F
VA.8.140/105 F
VA.8.140/120 F
VA.8.140/150 F

Dalsi vysky na pozadani.

Vyska profilu (h) Drazka(WxD)

45 mm	1000 x 55 mm
59 mm	1000 x 69 mm
74 mm	1000 x 84 mm
89 mm	1000 x 99 mm
104 mm	1000 x 114 mm
119 mm	1000 x 129 mm
150 mm	1000 x 160 mm



VA.8.140

Technická zm?na vyhrazena.